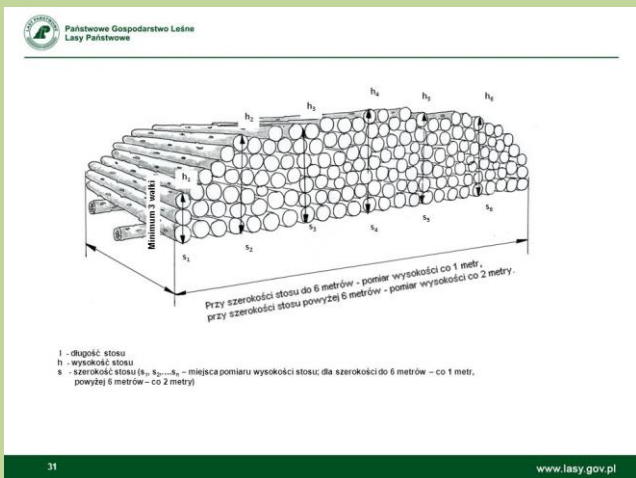
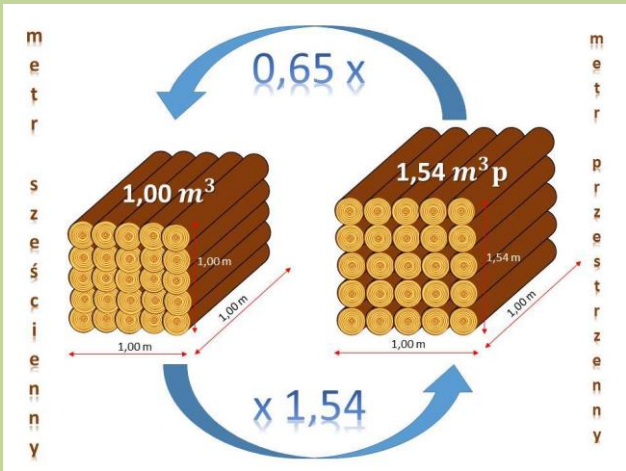


Pomiar stosów oraz zamiana metrów przestrzennych na metry sześciennie

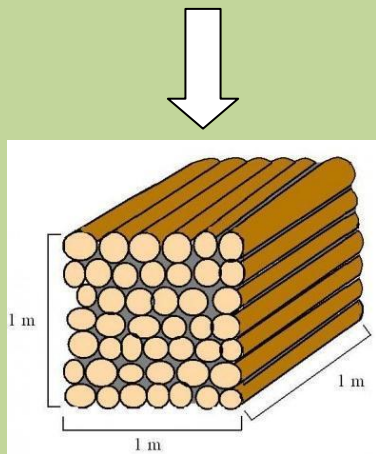


Elementami pomiaru drewna mierzonego w stosach regularnych i nieregularnych są: **długość (l)**, **szerokość (s)** i **wysokość (h)**. Wynikiem pomiaru są metry przestrzenne, które leśnicy za pomocą specjalnych współczynników przelicza je na metry sześciennie.

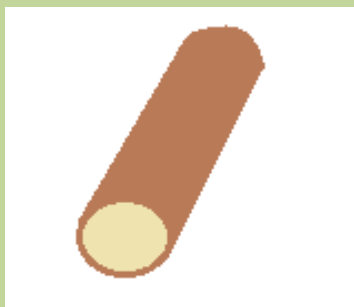


Metr przestrzenny (mp) to jednostka miary objętości drewna ułożonego w stosy.

1 metr przestrzenny (1 mp) drewna w stosie obejmuje → 0,65 m³ (kubika) drewna → 0,35 m³ kory oraz przestrzeni pomiędzy wałkami drewna.



=



+

0,35 m³ kory oraz przestrzeni między wałkami